

Monofásico Matrix® ONE

Filtros armónicos optimizados
con mitigación armónica
comprobada



- **Prolonga la vida útil de los equipos eléctricos**
- **Reduce el tiempo de inactividad del sistema**
- **Fácil de instalar y mantener**
- **Aumenta la eficiencia energética**
- **Garantía de tres años**

Calidad de energía con la que puede contar.

El filtro Matrix® ONE monofásico proporciona una protección confiable contra armónicos en entornos donde es posible que la energía del servicio público no sea óptima. MTE ha construido el filtro Matrix ONE monofásico con componentes probados en el tiempo para funcionar en áreas remotas y rurales donde, con frecuencia, no hay energía trifásica disponible. Su tecnología patentada reduce la distorsión armónica, lo que permite que sus equipos funcionen con una mayor eficiencia energética y tengan un mejor rendimiento de THID en general.

El filtro Matrix ONE está diseñado para generar menos calor y reducir el tiempo de inactividad del sistema. El filtro Matrix ONE monofásico, que es fácil de instalar y mantener, produce la protección que necesita para prolongar la vida útil de sus equipos.

Está comprobado que el filtro Matrix® ONE monofásico produce mitigación armónica para sus unidades de frecuencia variable (VFD) y para otras aplicaciones de energía monofásica.

El diseño patentado con componentes confiables proporciona mitigación armónica y menos distorsión armónica total (THID) donde más lo necesita.

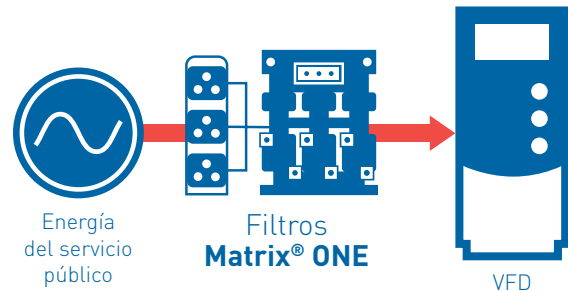
Solución de bajo costo que es fácil de instalar y mantener.

Rendimiento que es capaz de soportar condiciones difíciles y remotas.

Prolonga la vida útil de los equipos mediante la reducción del calor y la mejora de la eficiencia del sistema.

Disminuye el tiempo de inactividad del sistema, ya que evita los fusibles quemados y los disyuntores desconectados.

Matrix® ONE



Especificaciones de rendimiento

Condición de carga de servicio	Carga: Generalmente un rectificador de 4 pulsos
Voltaje de entrada	240 V +/- 10 %; 60 + 0.75 Hz; monofásico 480 V +/- 10 %; 60 + 0.75 Hz; monofásico
Rango de corriente	240 V: 17 A a 620 A (3 HP a 150 HP) 480 V: 8 A a 310 A (3 HP a 150 HP)
THID máxima	12 % a carga completa
Temperatura ambiente máxima	-40 °C a +50 °C filtros de panel abiertos; -40 °C a +40 °C filtros encerrados; -40 °C a +90 °C almacenamiento
Carga de inserción	+10 % sin carga; -10 % a carga completa
Eficiencia	97 % a 99 %
Altitud sin disminución de rendimiento	3,300 pies sobre el nivel del mar
Humedad relativa	0 % a 95 % sin condensación
Sobrecarga	150 % durante 1 minuto

Las especificaciones finales del producto están sujetas a cambios en cualquier momento.

Rendimiento de THID de Matrix® ONE (%)

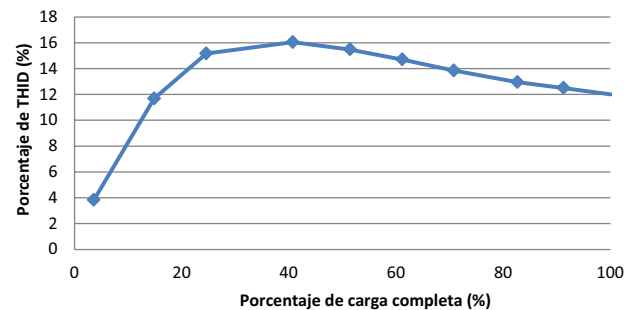
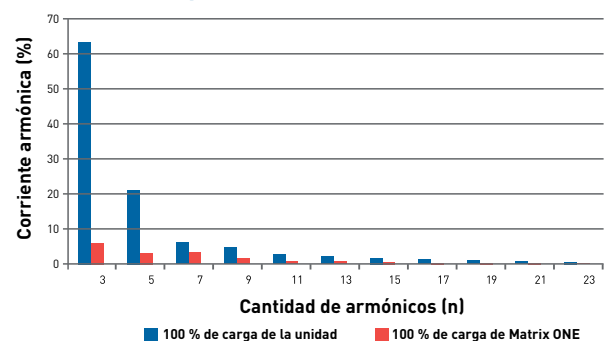


Tabla de espectro armónico de Matrix® ONE



MTE Corporation
N83 W13330 Leon Road
Menomonee Falls WI 53051
(800) 455-4MTE • (262) 253-8200